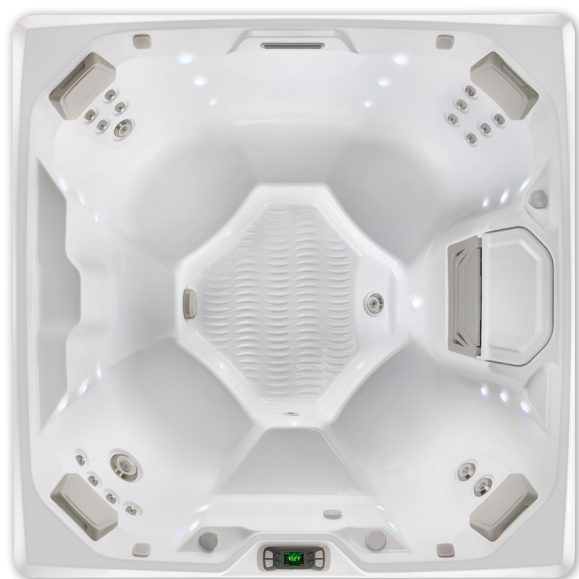


## BEAM™



Modèle Beam avec coque Blanc alpin



Modèle Beam avec coque Blanc alpin / habillage Sable brun

<b>Capacité</b>	4 adultes
<b>Dimensions</b>	203 x 203 x 84 cm
<b>Contenance</b>	1 115 litres
<b>Poids</b>	320 kg à sec ; 1 755 kg rempli*
<b>Couleurs de coque</b>	Blanc alpin, Gris Glacé, Platine, Tuscan Sun ou Désert
<b>Finitions d'habillage</b>	Gris côtier, Wenge ou Sable
<b>Jets - 19 (avec finition en acier inoxydable)</b>	1 jet directionnel XL 2 jets rotatifs simples standards 2 jets directionnels standards 14 jets directionnels Precision
<b>Jeu d'eau</b>	Jeu d'eau Vidro™ rétroéclairé
<b>Système d'entretien de l'eau (optionnel)</b>	Système au sel FreshWater®
<b>Pompes à Jets</b>	Wavemaster™ 9000 une vitesse 2,5 CV en fonctionnement continu, 5,2 CV en couple de décrochage
<b>Pompe de circulation</b>	SilentFlo 5000™ pour une filtration continue et silencieuse
<b>Zone de filtration efficace</b>	9,3 m <sup>2</sup> , filtres installés par le haut
<b>Panneau de commandes</b>	IQ 2020™ avec panneau de commandes LCD 240 V/16 A, 50 Hz
<b>Système d'éclairage</b>	Points de lumière multicolore intérieurs Raio™ (30) Éclairage multicolore extérieur avec minuteur
<b>Réchauffeur</b>	No-Fault™ 1500 W/240 V
<b>Efficacité énergétique</b>	Isolation FiberCor® ; Certifié selon la norme nationale APSP 14 et auprès de la California Energy Commission (CEC) conformément à la législation californienne
<b>Couverture en vinyle</b>	6 à 9 cm profilée, 32 kg/m <sup>3</sup> en mousse dense, avec joint d'étanchéité en Caramel, Châtaigne ou Ardoise
<b>Système de lève-couverture (Optionnel)</b>	CoverCradle™, CoverCradle II, Lift 'n' Glide™ ou UpRite™
<b>Marches (Optionnelles)</b>	Everwood™ ou polymère
<b>Système de divertissement (Optionnel)</b>	Divertissement sans fil Écran HD sans fil 22"

\* Avec l'eau et 4 personnes de 80 kg chacune