

COLLECTION HIGHLIFE®

# ENVOY™



Système  
FreshWater® IQ en  
option



Filtration à 100 %  
Circulation SilentFlo



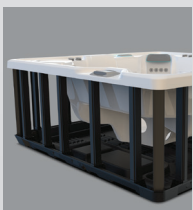
Moto-Massage® DX



Efficacité énergétique  
supérieure



Panneau de  
commande tactile  
LCD couleur



Base et structure en  
polymère



Système au  
sel  
freshwater®  
optionnel

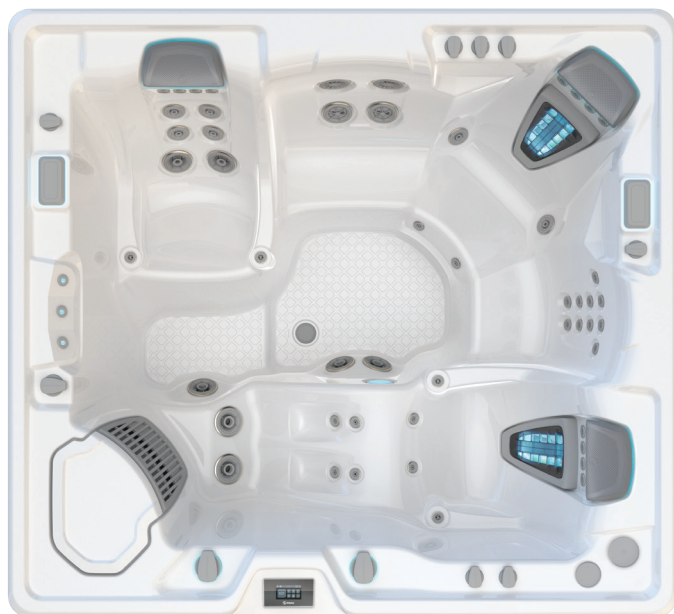


Avec coque blanc alpin  
et habillage Charbon

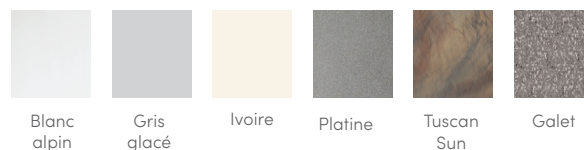
Personnes	Places	Jets	Tension
5 places	Lounge	55 Jets	230 V

**Taille**  
254 × 231 × 97 cm

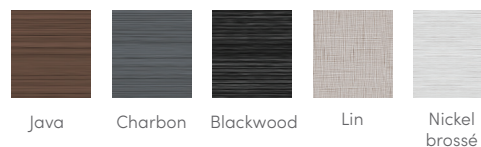
**Entretien de l'eau**  
Système au sel FreshWater® inclus



## COULEURS DES COQUES



## COULEURS DE L'HABILLAGE



## COULEURS DES COUVERTURES



## COULEURS DE COQUE ET D'HABILLAGE\*

Couleurs de l'habillage	Java	Charbon	Blackwood	Lin	Nickel brossé
<b>Couleurs des coques</b>	Blanc alpin Gris glacé Ivoire Tuscan Sun Galet	Blanc alpin Gris glacé Platine Tuscan Sun Galet	Blanc alpin Gris glacé Platine	Blanc alpin Ivoire Tuscan Sun Galet	Blanc alpin Gris glacé Platine

## DES MASSAGES INCOMPARABLES

## 55 jets à contrôle personnalisé

- 2 sièges Moto-Massage®
- Siège Soothing Stream™
- Siège de jet Precision™
- Siège du capitaine

## ENTRETIEN DE L'EAU FACILE

**Système d'entretien de l'eau** Système FreshWater® IQ en option  
+ Système au sel inclus  
+ Système de gestion intelligent en option  
+ Système de dosage en option

**Système de filtration** Filtration à 100 % sans aucune dérivation, filtres interchangeables par le haut Tri-X™

## EFFICACITÉ ÉNERGÉTIQUE DE POINTE

**Pompe à jets 1** WaveMaster® 9000 ; une vitesse, 2,5 CV en fonctionnement continu, 5,2 CV en couple de décrochage

**Pompe à jets 2** WaveMaster 9200 ; deux vitesses, 2,5 CV en fonctionnement continu, 5,2 CV en couple de décrochage

**Pompe de circulation** SilentFlo 5000™ pour une filtration continue et silencieuse

**Réchauffeur** No-Fault® 1500 W / 230 V

**Isolation** Couches multiples d'isolation en mousse; Certifiée selon les normes d'efficacité énergétique de la CEC (California Energy Commission) et l'APSP 14 pour les spas portables.

## Couverture

WeatherPro™ 10 cm d'épaisseur sur mesure avec joint d'étanchéité

## TAILLE

## Dimensions

254 × 231 × 97 cm

## CAPACITÉ

## Capacité

5 places avec louge

## Contenance

1 725 litres

## Poids

355 kg à sec ; 2 480 kg rempli\*\*

## CARACTÉRISTIQUES SUPPLÉMENTAIRES

**Technologie intelligente de spa** L'application Hot Spring Spas

**Jeu d'eau** BellaFontana™ avec 3 arcs d'eau illuminés

**Systèmes de lève-couverture** CoverCradle™, CoverCradle II, Lift 'n Glide™, ou UpRite™

## Marches

Les marches sont disponibles pour s'associer avec les couleurs de l'habillage

## Divertissement

Système audio sans fil (en option)

## Système de commandes

IQ 2020™ avec panneau de commande LCD couleur, 230 V / 20 amp, 50 Hz

## Système d'éclairage

Système d'éclairage multicolore Luminescence™ quatre zones